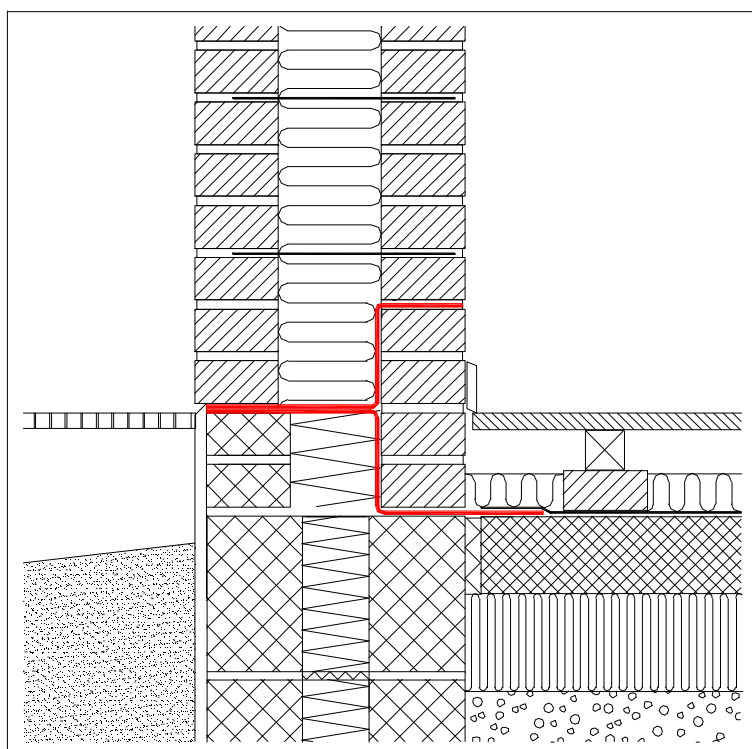


Alternative løsningsforslag til figur 1

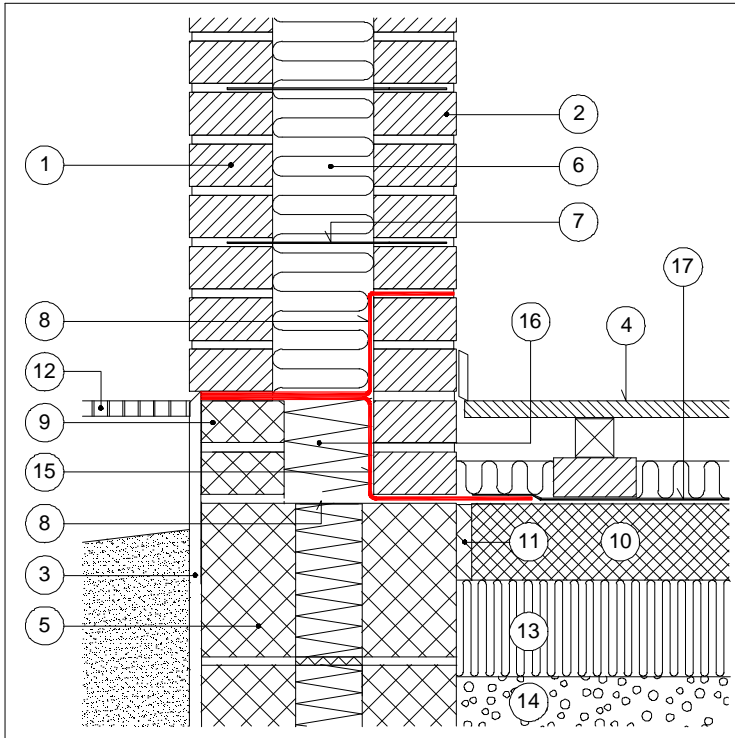
Figur 1: Princip for fugtspærrens placering ved niveaufri adgang



Alternative løsningsforslag til figur 4

HULMUR MED MURET BAGMUR/FUNDAMENT

Figur 4: Løsning med niveaufri adgang.

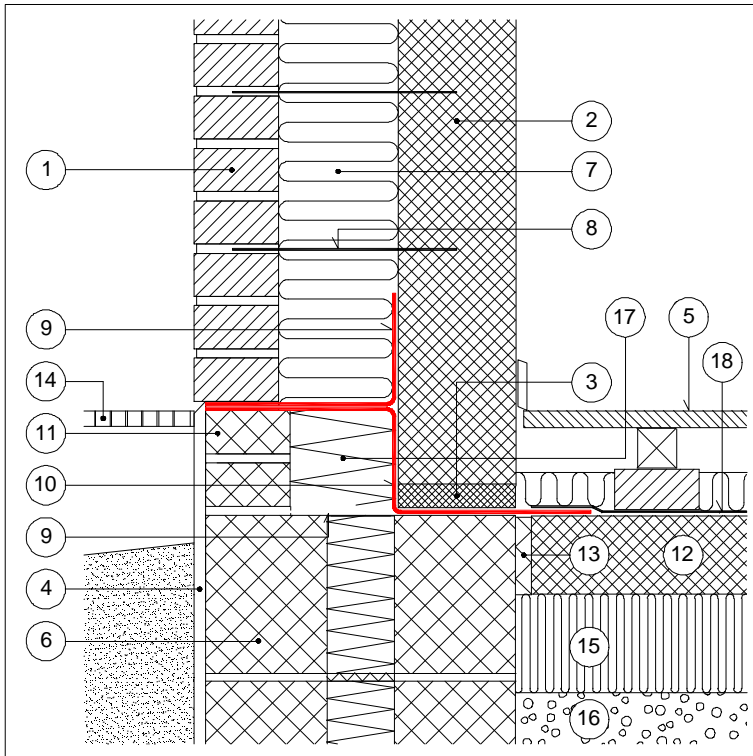


1. Tegl i formur.
2. Tegl i bagmur.
3. Sockelpuds/udkast.
4. Gulv.
5. Letklinkerblokke med trykfast isolering.
6. Isolering.
7. Trådbinder.
8. Fugtspærre (nederste fastklæbet på betondæk).
9. Letklinkermursten.
10. Betondæk.
11. Kuldebroisolering.
12. Elefantrist.
13. Trykfast isolering.
14. Kapillarbrydende lag.
15. Fugtspærre føres op på bagsiden af bagmuren.
16. Trykfast isolering.
17. Fugtspærre på betondæk.

Alternative løsningsforslag til figur 6

HULMUR MED BAGMURSELEMENT/FUNDAMENT

Figur 6: Løsning med niveaufri adgang.



1. Tegl i formur.
2. Betonelement i bagmur.
3. Understøbning.
4. Sokkelpuds / udkast.
5. Gulv.
6. Letklinkerblokke med trykfast isolering.
7. Isolering.
8. Trådbinder.
9. Fugtspærre (nederste fastklæbet på betondæk).
10. Fugtspærre føres lodret op ad bagmuren og klæbes.
11. Letklinkermursten.
12. Betondæk.
13. Kuldebroisolering.
14. Elefantrist.
15. Trykfast isolering.
16. Kapillarbrydende lag.
17. Trykfast isolering.
18. Fugtspærre på betondæk.